

À PROPOS

Pourquoi ?

- Parce que le monde professionnel est de plus en plus complexe, exigeant et changeant
- Parce que l'adaptation au changement est une qualité essentielle pour vivre ce monde, être efficace et rester en bonne santé
- Parce que les nouvelles technologies nous permettent d'avoir accès tout de suite à un maximum d'informations mais nous éloignent de l'énergie des relations humaines...

Pour retrouver l'essentiel...

- Se poser, prendre du recul
- Permettre l'analyse de son existant
- Accéder à des savoirs nouveaux
- Se ressourcer auprès de pairs

Qui suis-je ?

- Sylvie Gaboreau, Gérante d'Andaré Conseil depuis 2013
- 20 ans d'expérience en tant que Consultante RH / Formatrice en cabinet conseil en Ressources Humaines
- 4 ans d'expérience en tant que Chargée des Ressources Humaines en milieu industriel
- Travaille avec une équipe de professionnelles (Relaxation, Sophrologie, Yoga du Rire, Mouvement par la danse...)
- Certifiée Qualiopi



SYLVIE GABOREAU

Consultante en mobilité professionnelle, coach et formatrice

CONTACTEZ-NOUS

ANDARÉ CONSEIL
14 rue des Bons-Enfants
49300 CHOLET
06 74 81 55 09
sylvie.gaboreau@andare-conseil.fr
www.andare-conseil.fr



"Chaque homme doit inventer son chemin"

J.P. Sartre

Andaré Conseil vous accompagne dans votre parcours professionnel et personnel



ACCOMPAGNEMENT PROFESSIONNEL

BILAN DE COMPÉTENCES

Vous accompagner à (re)trouver épanouissement, motivation et sens dans votre vie professionnelle.

- Réfléchir sur soi, son histoire, ses valeurs, ses priorités de vie, ses intérêts professionnels...
- Faire le point sur votre parcours et vos souhaits d'évolution (réorientation, évolution interne ou externe, formation, création entreprise...)
- Vous permettre d'avancer et d'évoluer dans votre carrière professionnelle

COACHING CV

- Vous aider à rédiger un CV pour vous démarquer et décrocher un entretien
- Vous accompagner à bien utiliser les réseaux sociaux
- Vous préparer à l'entretien d'embauche

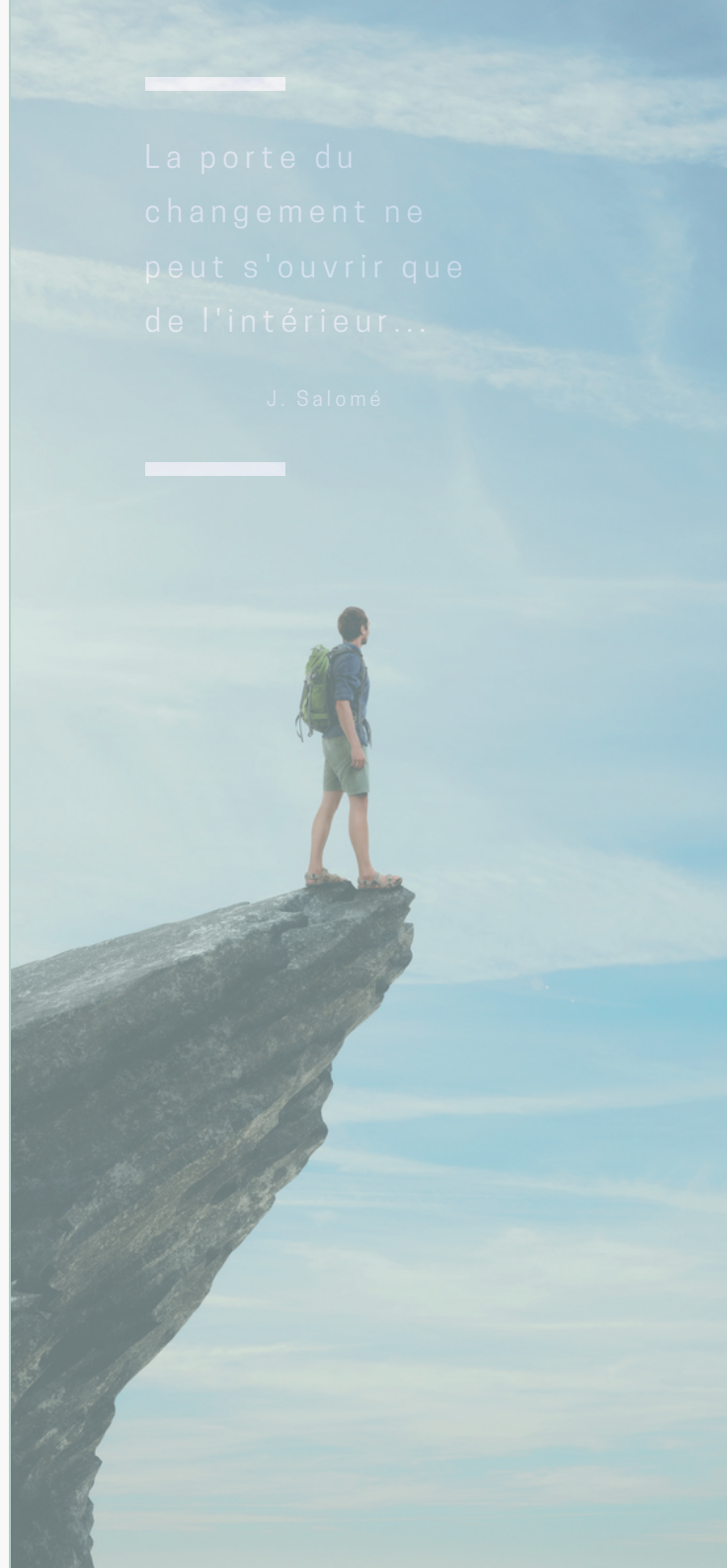
RECONVERSION & AIDE AU RECLASSEMENT

Vous accompagner dans votre reconversion professionnelle et vous aider à réussir votre retour à l'emploi.

- Définir un nouvel objectif professionnel
- Retrouver confiance dans vos compétences
- Adopter une posture confiante et gagnante

La porte du
changement ne
peut s'ouvrir que
de l'intérieur...

J. Salomé



DÉVELOPPEMENT PERSONNEL

COACHING DE VIE

Vous permettre de clarifier votre situation et trouver de nouvelles ressources pour faire face à vos difficultés.

- Changement de vie personnelle : parentalité, crise identitaire, divorce...
- Changement de vie professionnelle : licenciement, promotion, perte de motivation, tensions relationnelles...
- Manque de confiance en soi
- Relation parents / enfants

LES ATELIERS D'ANDARÉ

Ateliers de développement personnel à thème.

- Relation à soi ou le courage d'être soi
- Relation de couple
- Relation parents / enfants
- Relations professionnelles

