

# RECONVERSION ET AIDE AU RECLASSEMENT

" Vous accompagner dans votre reconversion professionnelle  
et vous aider à réussir votre retour à l'emploi "

Cet accompagnement a pour objectif premier de vous aider à définir clairement un nouvel objectif professionnel, de retrouver confiance dans vos compétences et votre profil pour développer une posture confiante et gagnante quant à votre recherche d'emploi.

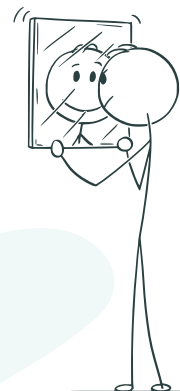
Cet accompagnement se nomme aussi outplacement si votre employeur le prend en charge. Il se découpe en 3 phases : un bilan de carrière, une formation aux outils de recherche d'emploi et un coaching personnalisé pour obtenir le poste visé.

## Les objectifs de l'outplacement



Cet accompagnement vous aide à :

- mieux vous connaître ;
- identifier vos forces et vos talents ;
- reprendre confiance en vous ;
- définir un nouvel objectif professionnel (nouveau poste, création d'entreprise...) ;
- actualiser ou créer vos outils de recherche d'emploi : CV, lettre, jobstore... ;
- retrouver un nouvel emploi.



## Les étapes

### Étape 1 : La définition du projet professionnel

Grâce aux échanges avec votre consultant :

- Identification de vos compétences professionnelles, personnelles, de vos aptitudes, valeurs professionnelles et intérêts ;
- Exploration des pistes envisagées à partir de sources d'informations différentes (documentation internet, plateforme métiers en ligne, enquêtes professionnelles, étude de l'environnement économique, marché du travail, entreprises, centres de formation...) ;
- Définition d'un projet professionnel réaliste et réalisable au regard des informations obtenues sur le ou les métier(s) visé(s) ainsi que de l'environnement économique dans lequel le bénéficiaire se situe ;
- Définition d'un plan d'action (Formation, VAE, Création...).



## Étape 2 : Acquisition des techniques de recherche d'emploi (T.R.E.)

L'objectif de cette étape est de vous rendre apte à engager vos démarches personnelles de recherche d'emploi, à conduire favorablement les rapprochements aux postes identifiés et à réussir vos entretiens d'embauche.

Les techniques transmises et appliquées sont :

- l'identification des cibles de recherche ;
- la rédaction du CV et des lettres de motivation ;
- la sélection et la réponse aux annonces ;
- l'identification des candidatures via les sites spécialisés ;
- la relance téléphonique ;
- la préparation et la conduite d'entretiens ;
- l'activation du réseau de relations ;
- l'appropriation des réseaux sociaux (LinkedIn, Viadeo...) ;
- l'organisation du travail personnel ;
- la négociation et la finalisation d'une offre d'emploi ;
- l'aide à l'intégration sur le poste de travail.

## Étape 3 : Accompagnement et suivi dans la recherche d'emploi

L'objectif de cette étape est de vous permettre de faire le point tous les 15 jours sur votre recherche et d'engager les actions correctives nécessaires à la réalisation de votre projet et de vos objectifs, en tenant compte de la réalité du contexte auquel vous êtes confronté.

Au cours de chaque séance de travail, vous recevez une évaluation de l'efficacité de vos démarches, des conseils sur votre plan d'action et votre organisation personnelle, un entraînement à la maîtrise des techniques de communication, des informations sur les postes identifiés.

Un réajustement de vos actions à mettre en œuvre vous est ainsi proposé pour garantir la réussite de votre repositionnement professionnel.

### Pour qui ?

Tout collaborateur qui quitte son poste soit dans le cadre d'un licenciement économique soit dans une rupture conventionnelle...

Pré-requis : aucun

### Durée & modalités

Variable en fonction des objectifs fixés.

Souvent entre 3 et 12 mois.

En présentiel et/ou à distance.



## Évaluation

Évaluation via un questionnaire d'évaluation à l'issue de l'accompagnement.

## Les points forts

Le respect d'une charte éthique qui garantit la posture du consultant.

Une expérience de DRH et 20 ans d'accompagnement professionnel auprès de toutes CSP.

Formation continue et acquisition de nouveaux outils en permanence (PNL, AT, Process, Com, Ennéagramme, CNV...).

## Centre de formation Handi-Bienveillant

- Accessibilité aux personnes à mobilité réduite.
- Analyse personnalisée en amont de l'accompagnement pour adapter si besoin les supports et modalités pédagogiques en lien avec nos partenaires.

## Prise en charge financière

- Prise en charge employeur.

## Contact



Sylvie GABOREAU 06 74 81 55 09  
[sylvie.gaboreau@andare-conseil.fr](mailto:sylvie.gaboreau@andare-conseil.fr)

